


# Zeit für ein neues Badezimmer Gönnen Sie sich Ihre Auszeit



Rundum sorglos  
Komplettbad von der Planung  
bis zur Montage

Schnell & unkompliziert  
Badsanierung in drei  
einfachen Schritten

Wohlig warme Füße  
mit Wärmepumpe und  
Fußbodenheizung

## Ideen für ein neues Bad gesucht? Lassen Sie sich inspirieren!

Was gibt es schöneres als den Look eines **modernen Badezimmers**? Hier verbinden sich matte Oberflächen, hochwertige Materialien, raffinierte Texturen und minimalistische, geradlinige Formen zu einer faszinierenden Einheit. Die großen Fensterfronten laden zum Träumen in der freistehenden Badewanne ein.



Wegen der stark **beruhigenden Wirkung** wird **blau** sehr gerne für die Badezimmergestaltung verwendet. So haben Sie einen Rückzugsort, an dem Sie eine richtige Entspannung und Erholung finden können. Die Kombination von blau und weiß erinnert an sorgenfreie Urlaubstage, an den blauen Himmel mit kleinen Wolken und an die Wellen im Ozean.

Ein zukunftsorientiertes Bad verbindet zeitlose Ästhetik mit moderner Technik. Das elegante Material Marmor harmoniert sehr gut zur klaren, feinen und modernen Keramik. Damit das **smarte Bad** komplett wird, wird es mit einem smarten Spiegel ergänzt, dessen Oberfläche mit Touchscreen über Wetter und Nachrichten informiert.



Komplettbad aus einer Hand!

Komplettbad

# Individuell gestaltet zum Fixpreis

3D-PLANUNG



Badezimmer (ca. 12 m<sup>2</sup>) bestehend aus:

**Trapezwanne**, Acryl weiß, B 170 x H 47 x T 100 cm, **Duschwanne**, Mineralguss B 140 x H 3,6 x T 90 cm und Seitenwand aus Glas, B 140 x H 198,5 cm, **Badetuchhalter (2 Stk.)**, B 60 cm, **Waschtisch**, Mineralguss weiß, B 140 x H 10 x T 47 cm, **inkl. Unterbau**, B 138 x H 56 x T 46 cm, **Hochschrank**, B 35 x H 168 x T 40 cm, Fronten und Korpus Eiche Dekor Cashmere, **Armaturen** jeweils inkludiert, **LED-Spiegel** B 140 x H 80 x T 3 cm, **Wand-Fliese**: Lodge Wall weiß matt, 90 x 30 cm, **Boden-Fliese**: Feinsteinzeug Urban berlino grau, 80 x 40 cm

Komplett-Preis (ohne Montage)

7.299,-

(Preis ohne Accessoires und Montage. Planungsbeispiel GC-Gruppe/Elements. Neben den aufgelisteten Einrichtungsgegenständen enthält das Komplettbad alle Armaturen inkl. Brausegarnituren, sowie alle erforderlichen Befestigungs-, Zu- und Ablauf-Anschlüsse. Nicht beinhaltet sind alle individuellen Unterputz-Installationsmaterialien, sowie Klebe- und Fugenmaterialien.)



# Sorgenfreie Badsanierung - wir begleiten Sie von Anfang bis zum Ende



Alles aus  
einer Hand

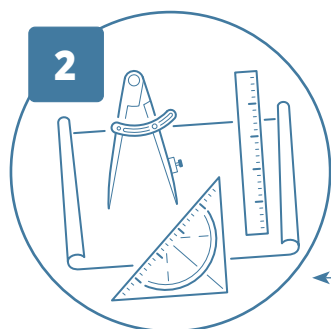
Das Rundum-  
sorglos-Paket

In 3 Schritten zum neuen Bad:



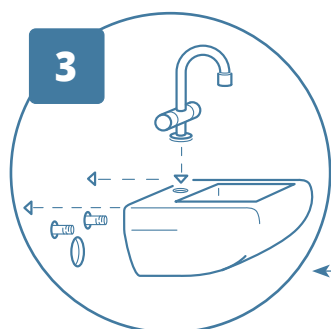
## BERATUNG

Nützen Sie professionelle Beratungskompetenz, um von Anfang an alles richtig zu machen. Besuchen Sie uns im Schauraum und lassen Sie sich von den neuesten Trends sowie beliebtesten und bewährten Modellen inspirieren. Wir gehen im Gespräch auf Ihre Ideen und Wünsche ein: von der bodengleichen Dusche bis zum Dusch-WC.



## PLANUNG

Im Planungsgespräch finden wir für Sie die optimale Lösung - garantiert zum Fixpreis. Als Experten für Badsanierung wissen wir worauf es ankommt und setzen Ihre Vorstellungen mit unserem Know-How um. Im Zuge der 3D Planung nimmt Ihr Bad bald Gestalt an. Damit erhalten Sie einen realistischen Eindruck von Ihrem persönlichen neuen Bad.



## AUSFÜHRUNG

Schnell, sauber, zuverlässig: als kompetenter Ansprechpartner stehen wir Ihnen in allen Projektphasen zur Verfügung. Wir übernehmen die gesamte Abwicklung und die Koordination der Gewerke (Fliesenleger, Elektriker, Trockenbauer, Maler). Dadurch sparen Sie Geld, Zeit und Nerven. Sie werden überrascht sein, wie schnell und einfach Ihr neues Bad fertig ist.

## AUS ALT MACH NEU

Sie können Ihre in die Jahre gekommenen Fliesen nicht mehr sehen? Oder finden, dass Ihre Badewanne oder Dusche im Museum besser aufgehoben wäre? Oder Ihr Nachwuchs ist größer geworden und Sie müssen sich alle ein Waschbecken teilen?

Dann kommen Sie zu uns, wir helfen Ihnen aus Ihrem tristen Bad, wieder einen Wohlfühlraum zu machen! Selbst aus kleinen Bädern kann man ein trendiges und funktionelles Bad zaubern. Wir bringen Sie auf die richtigen Ideen und setzen diese kompetent und in möglichst kurzer Zeit um. So können Sie morgens wieder entspannt in den Spiegel schauen und sich an Ihrem neuen Bad erfreuen!

Vorher



Nachher



Badezimmer bestehend aus:

**KALDEWEI Brausefläche**, emailliert, Lavaschwarz matt, B 140 x T 90 cm, inkl. emaillierten Ablaufdekel,

**Seitenwand** aus Glas, B 140 x H 200 cm

**KALDEWEI Waschtisch (2 Stk.)**, Alpinweiß, B 60 x T 38,5 cm

**GEBERIT Wand-Tiefspül-WC**, weiß, inkl. WC-Sitz und Betätigungsplatte aus chrom

**Heizkörper**, chrom, B 60 x H 154,9 cm

**3.799,-**





Foto: Vogel&Noort

## VORTEILE Flächen- heizung gegenüber Heizkörper

- Sie ist unsichtbar und raubt keinen Stellraum durch Heizkörper
- verspricht behagliche Wärme im gesamten Raum
- lässt sich mit Niedrigheizsystemen (z. B. Wärmepumpe/Solarkollektoren) kombinieren und spart so Geld und schont die Umwelt
- Bis zu 20% Energie sparen

# Erwarten Sie mehr von Ihrem Zuhause mit einer Flächenheizung im Boden, in Wand oder Decke!



Die **Fußbodenheizung** sorgt für eine gleichmäßige Verteilung der Wärme über den gesamten Raum. Anders als bei einzelnen Heizkörpern erwärmt sie den Raum gleichmäßig, die Wärme verteilt sich überall und es entstehen keine kalten oder zu warmen Zonen. Erwarten Sie ein angenehmes Raumklima – egal, wo sie stehen oder sitzen. Auch **Flächenheizungen in Wänden und Decken** bieten viele Gestaltungsmöglichkeiten. Das Prinzip bleibt das gleiche wie bei der Fußbodenheizung. Der Gestaltung sind keine Grenzen gesetzt. Von Dachbodenausbauten über beheizte Wohnlandschaften bis zu beheizten Duschwänden und Sitzstufen im Badezimmer. Die Flächen können darüber hinaus **im Sommer auch energiesparend zur Kühlung** verwendet werden - idealerweise in Kombination mit einer Wärmepumpe.

## Wir beraten Sie gerne über die verschiedenen Flächenheizsysteme für Ihr Zuhause

Die Flächenheizung/-kühlung kann auf verschiedene Arten bei Ihnen zu Hause installiert werden. Wir beraten Sie gerne über das für Sie am besten geeignete Flächenheizungssystem.



Bodensysteme für den Neubau



Bodensysteme bei Sanierung



Wand-/Deckensysteme



# Luft-Wärmepumpe: heizen und kühlen in Kombination mit einer Flächenheizung

Eine Luft-Wärmepumpe ist eine Heizung, die der Umgebungsluft zum Heizen Wärme entzieht. Hierzu benötigt sie Strom. Mit einer Einheit Strom können der Luft im Schnitt drei Einheiten Wärme entzogen werden. Die Luft-Wärmepumpe lohnt sich vor allem, wenn sie in sanierten Gebäuden oder Neubauten installiert wird. Sie ist leistungsstark und lässt sich gut mit anderen **erneuerbaren Energien**, wie **Photovoltaik und Solarthermie, kombinieren**. Wärmepumpen in Verbindung mit Fußbodenheizung bedeutet höchste Energieeffizienz.



## Luft-Wasser-Wärmepumpe

aroTHERM Kältesplit (VWL 55/5 AS) zum Heizen und Kühlen.



### PREISBEISPIEL

Luft-Wasser-Wärmepumpe 5 kW mit Warmwasserspeicher 300l  
10.990,-\*



- 5.000,- max. Bundesförderung „Raus aus dem Öl“-Bonus  
- 2.700,- max. **Landesförderung** (OÖ, für Bestandsgebäude)

**3.290,-** (Förderungen bereits abgezogen)



Warmwasserspeicher 300l

Basis: saniertes Einfamilienhaus mit 130-150 m<sup>2</sup> Wohnfläche, 4-köpfige Familie

\* Alle Angaben ohne Gewähr. Beispielrechnung auf der Basis unverbindlicher Preisempfehlungen inkl. MwSt., excl. Montage, Zubehör. Weiters wird darauf hingewiesen, dass die Installation durch einen konzessionierten Fachbetrieb ausgeführt werden muss.



Fix und fertig!

# Pfiffige Ideen für kleine Bäder!

3D-PLANUNG



Badezimmer (ca. 5 m<sup>2</sup>) bestehend aus:

**Badewanne**, Acryl weiß, B 170 x H 47 x T 75 cm, **Brauseanlage**, inkl. Duschrinne und Pendeltür aus Glas, B 90 x H 195 cm, **Waschtisch mit Unterbau**, B 60 x H 60 x T 45 cm, Fronten und Korpus Olmo fumé, **Armaturen** jeweils inkludiert, **Spiegelschrank** mit LED-Licht, B 60 x H 80 x T 13,5 cm, **Badetuchhalter (1 Stk.)**, B 60 cm, verchromt, **Wand-Fliese**: Fresco Pencil weiß-grau matt, 97,7 x 32,5 cm, **Boden-Fliese**: Feinsteinzeug Mountain Ivory creme, 30x60cm



Komplett-Preis (ohne Montage)

5.199,-

Wir planen Marken wie  
in Ihr Badezimmer ein.



(Preis ohne Accessoires und Montage. Planungsbeispiel GC-Gruppe/Elements. Neben den aufgelisteten Einrichtungsgegenständen enthält das Komplettbad alle Armaturen inkl. Brausegarnituren, sowie alle erforderlichen Befestigungs-, Zu- und Ablauf-Anschlüsse. Nicht beinhaltet sind alle individuellen Unterputz-Installationsmaterialien, sowie Klebe- und Fugenmaterialien.)



... sowieso!

Weitere Infos unter:  
[www.badundco.at](http://www.badundco.at)

Abholpreise verstehen sich in Euro inkl. gesetzlicher MwSt. Angebot gültig solange der Vorrat reicht. Vorbehaltlich Irrtum, Satz- und Druckfehler. Preise gültig bis 03.10.2020. Alle im Flugblatt dargestellten Preise sind die unverbindlich empfohlenen Endverkaufspreise unserer Lieferanten. I037.